

WDROŻENIE RIS NA ODRZAŃSKIEJ DRODZE WODNEJ - PERSPEKTYWY DLA WROCŁAWIA

Seminarium naukowo-techniczne „Żegluga Śródlądowa w Polsce: Nowe Perspektywy i Innowacje”



RIS ODRA

Marta Onichowska
Kierownik Centrum RIS
Urząd Żeglugi Śródlądowej w Szczecinie

Szczecin, 11 marca 2025r.

CZYM JEST SYSTEM RIS?

Definicja: Usługi informacyjne wspierające zarządzanie ruchem i transportem w żegludze śródlądowej.

Podstawa prawna: Dyrektywa 2005/44/WE UE wymaga od państw członkowskich wdrożenia RIS zgodnie z określonymi standardami.

Cel: poprawa bezpieczeństwa, wydajności i przyjazności dla środowiska żegludgi śródlądowej.

Wyodrębniono 4 podstawowe usługi RIS.

RISNTS 

RISERIO 

RIVER
INFORMATION
SERVICES RIS 

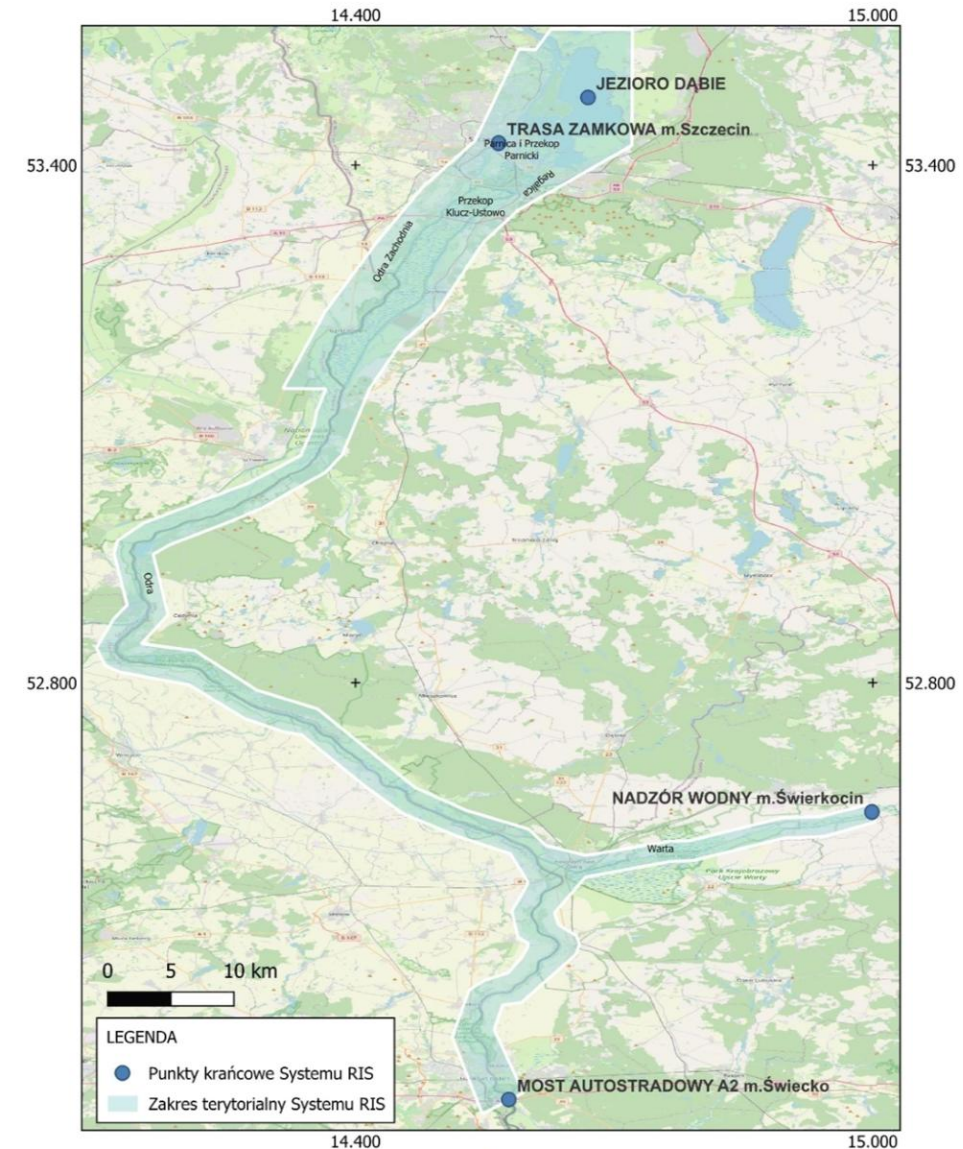
RISVTT 

RISECDIS 

SYSTEM RIS W POLSCE

1. Infrastruktura terenowa wyposażona w specjalistyczne urządzenia i oprogramowanie mające na celu **zbieranie, przetwarzanie i przesyłanie danych**, na które składa się:
 - system monitorowania ruchu statków AIS,
 - sieć radiowa VHF,
 - system DGPS,
 - sieć sensorów hydrologicznych i meteorologicznych,
 - monitoring CCTV,
 - sieć transmisji danych.
2. Centrum RIS wraz z serwerownią.

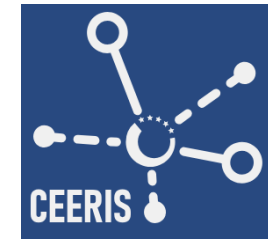
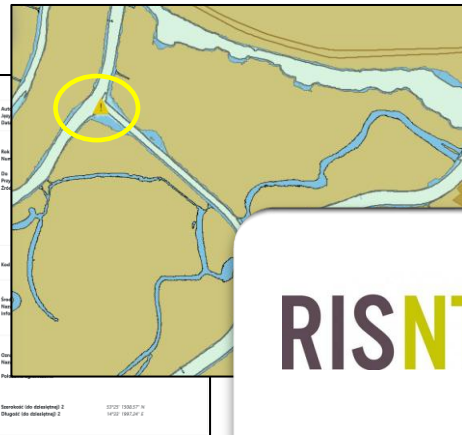
ZAKRES TERYTORIALNY SYSTEMU RIS W POLSCE



USŁUGI SYSTEMU RIS W POLSCE

Wyszukaj komunikat NTS

Opis	Odcinek kanału	Opis kanału lub kanał wodny	Data utworzenia	Od	Do	Nr	Statut
PTA Koszalin	0043401-0043401	0043401-0043401	2016/02/01	N/A	N/A	20	
PTA Koszalin	0043401-0043401	0043401-0043401	2016/02/01	N/A	N/A	20	
PTA Koszalin	0043401-0043401	0043401-0043401	2016/02/01	N/A	N/A	20	
PTA Koszalin	0043401-0043401	0043401-0043401	2016/02/01	N/A	N/A	20	
PTA Koszalin	0043401-0043401	0043401-0043401	2016/02/01	N/A	N/A	20	
PTA Koszalin	0043401-0043401	0043401-0043401	2016/02/01	N/A	N/A	20	
PTA Koszalin	0043401-0043401	0043401-0043401	2016/02/01	N/A	N/A	20	
PTA Koszalin	0043401-0043401	0043401-0043401	2016/02/01	N/A	N/A	20	
PTA Koszalin	0043401-0043401	0043401-0043401	2016/02/01	N/A	N/A	20	
PTA Koszalin	0043401-0043401	0043401-0043401	2016/02/01	N/A	N/A	20	



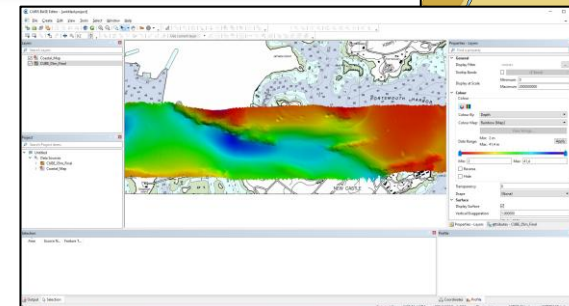
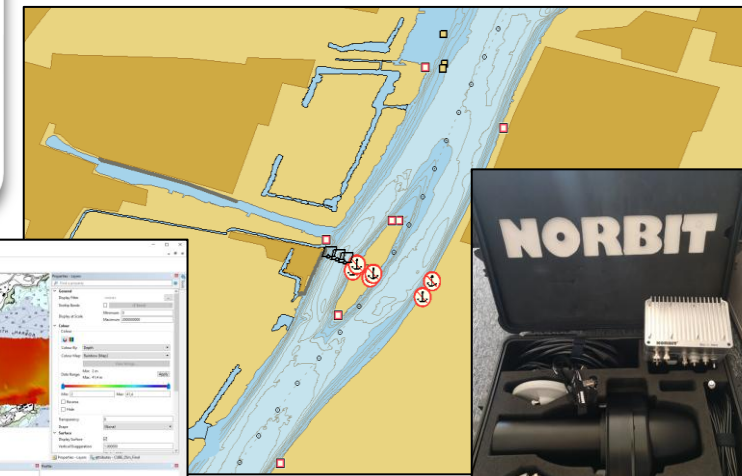
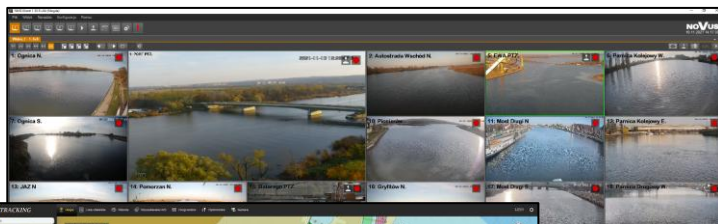
RIS

RISNTS

RISERIC

RISVTTO

RISECDIS



USŁUGI SYSTEMU RIS W POLSCE



WODOWSKAZY

[Wszystkie drogi wodne](#) ▾

[Bielinek - nabrzeże](#) ▾

STAN WODY 294 cm
PRZEŚWIT PIONOWY -
DATA 2025-02-27 07:20:03

STACJE POGODOWE

[Wszystkie drogi wodne](#) ▾

[Szczecin - nabrzeże Regalic](#) ▾

TEMPERATURA 5.1 °C
CIŚNIENIE 1011 hPa
PRĘDKOŚĆ WIATRU 0.9 m/s
KIERUNEK WIATRU 212 °
DATA POMIARU 2025-02-27 07:12:23

AKTUALNOŚCI

KOMUNIKATY DLA KAPITANÓW NTS

2025-02-18 ICEM, GRUBOŚĆ POKRYWY LODOWEJ: Warta River (0km - 28,5km) 2025-02-17 - 2025-02-28
2025-02-13 FTM, ZAMKNIĘCIE Dabie Lake (0km - 0km) 2025-02-13 - N/A
2025-01-17 FTM, KOMUNIKAT Regalica (733,7km - 733,7km) 2025-01-16 - N/A
2024-12-11 FTM, KOMUNIKAT Oder (580km - 617,6km) 2024-10-31 - N/A
2024-12-11 FTM, KOMUNIKAT Oder (617,6km - 667,2km) 2024-10-23 - N/A

<https://www.ris-odra.pl/>

<https://360.ris-odra.pl/>

Projekty

Projekty zrealizowane

Projekty w trakcie realizacji

Plany na przyszłość

Pilotażowe wdrożenie RIS Dolnej Odry

Pełne wdrożenie RIS Dolnej Odry

Rozbudowa systemu RIS na Odrzańskiej Drodze Wodnej

RIS COMEX2

Pilotażowe wdrożenie RIS rzeki Wisły

RIS  **ODRA**

PERSPEKTYWY DLA WROCŁAWIA





Fundusze Europejskie
na Infrastrukturę,
Klimat, Środowisko

- **NAZWA PROJEKTU:** Rozbudowa systemu RIS na Odrzańskiej Drodze Wodnej
- **REALIZACJA:** 2025-2028
- **BUDŻET PROJEKTU:** 26 500 000,00 PLN
- **FUNDUSZE:** Program Fundusze Europejskie na Infrastrukturę, Klimat, Środowisko 2021-2027, działanie FENX.04.04, RIS na śródlądowych drogach wodnych

- **NAZWA PROJEKTU:** River Information Services Corridor Management Execution 2
- **REALIZACJA:** 2023 – 2027 (16 państw)
- **Wartość całości projektu:** 36 456 050.00 EUR / 1 500 000 EUR (UŻŚ)
- **Kwota dofinansowania z Unii Europejskiej:** 18 228 025.00 EUR / 750 000 EUR (UŻŚ)
- **FUNDUSZE:** Instrument Łącząc Europę – Connecting Europe Facility w perspektywie finansowej 2021-2027 (CEF2)



Projekty w trakcie realizacji

Rozbudowa
systemu RIS na
Odrzańskiej
Drodze
Wodnej

RIS COMEX2

Obszar projektu pn. "Rozbudowa systemu RIS na Odrzańskiej Drodze Wodnej"



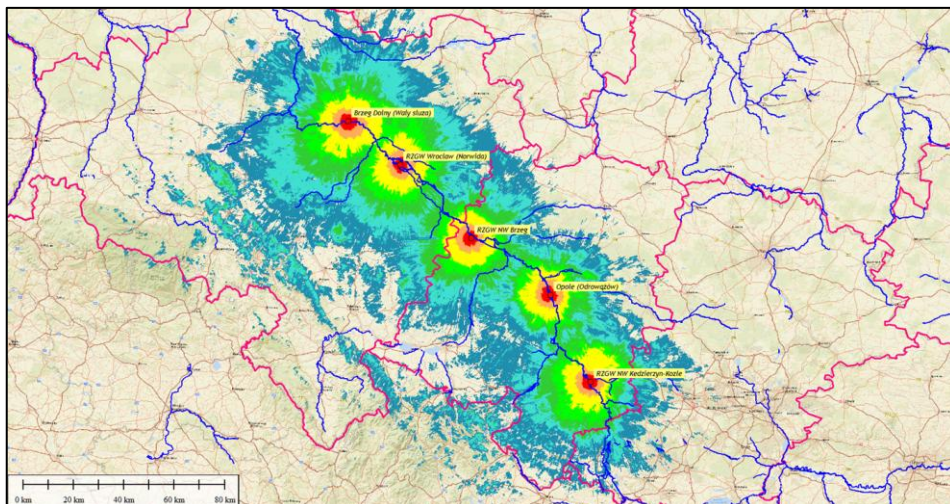
PLANOWANE USŁUGI RIS-VTT



Fundusze Europejskie
na Infrastrukturę,
Klimat, Środowisko

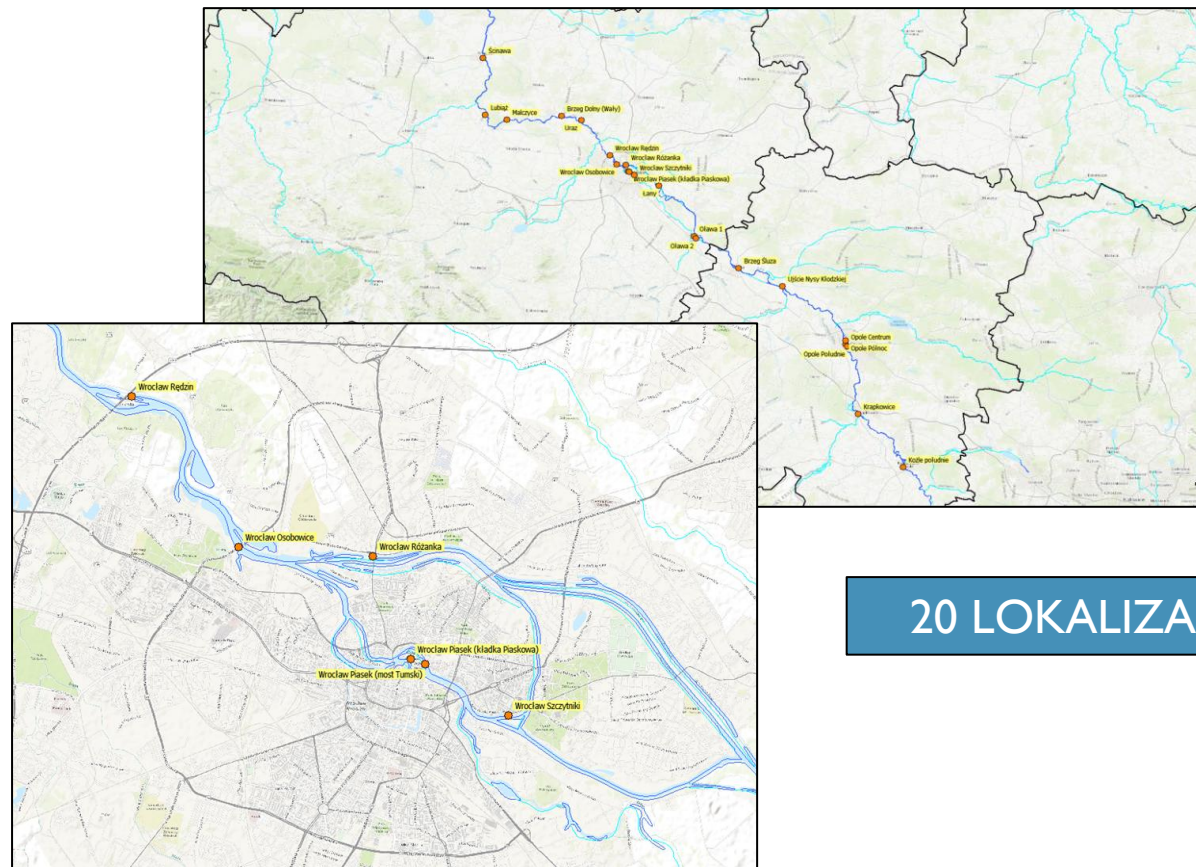
RISVTT

Radiostacje AIS/VHF



5 LOKALIZACJI

Kamery CCTV, wodowskazy, stacje pogodowe



20 LOKALIZACJI

PLANOWANE USŁUGI RIS- NTS



Fundusze Europejskie na Infrastrukturę, Klimat, Środowisko

Utworzenie bazy RIS Index na nowym obszarze dla obiektów (mosty, wodowskazy, hektometraż).

Nowe sensory hydrologiczne - automatyczne komunikaty NtS-WRM.

Komunikaty dostępne dla systemu IECDIS.

Możliwość wystawienia komunikatu NtS na obszar administrowany przez RZGW we Wrocławiu.

RISNTS



Wyszukaj komunikat NtS

Droga wodna: Końcowy kilometr:

Początkowy kilometr: Ważne od: Ważne do:

Opis	Odcinek kanału żeglownego lub toru wodnego	Data utworzenia	Od	Do	Nr	Uczeba wymiarów: 3000
ICM, grubość pokrywy lodowej	Warta River (0km - 28.5km)	18/02/2025	18/02/2025	01/03/2025	1	
FTM, Zamknięcie	Dabie Lake (0km - 0km)	13/02/2025	14/02/2025	N/A	2	
FTM, Komunikat odwołany	Dabie Lake (0km - 0km)	13/02/2025	12/10/2024	13/02/2025	38	
FTM, Komunikat	Regalica (733.7km - 733.7km)	17/01/2025	17/01/2025	N/A	1	
WRM, Stan wody	Warta River (2.26m - 2.26m)	21/12/2024	21/12/2024	22/12/2024	3747	
WRM, Stan wody	Oder (584.26m - 584.26m)	21/12/2024	21/12/2024	22/12/2024	3746	
WRM, Stan wody	Oder (583.76m - 583.76m)	21/12/2024	21/12/2024	22/12/2024	3745	
WRM, Stan wody	Regalica (734.66m - 734.66m)	21/12/2024	21/12/2024	22/12/2024	3744	
WRM, Stan wody	Warta River (28.5km - 28.5km)	21/12/2024	21/12/2024	22/12/2024	3743	
WRM, Stan wody	Oder (614.96m - 614.96m)	21/12/2024	21/12/2024	22/12/2024	3742	

Strona 1 z 987

1 2 3 4 5 6 7 8 9 10 ... »

KOMUNIKAT NAWIGACYJNY nr 5/2025

Dot. sezon zimowy na Odrzańskiej Drożce Wodnej - możliwości pojawienia się zjawisk lodowych

Na podstawie art. 14 ust. 1 pkt 4 ustawy z dnia 20 lipca 2017 r. - Prawo wodne (Dz. U. z 2024 r., poz. 1087) oraz art. 43 ust. 6 ustawy z dnia 21 grudnia 2000 r. o żegludze śródlądowej (Dz. U. z 2024 r., poz. 395).

Państwowe Gospodarstwo Wodne Wody Polskie Regionalny Zarząd Gospodarki Wodnej we Wrocławiu zawiadamia, że w prognozach pogody pojawiły się informacje o możliwych całonocnych spadkach temperatur poniżej zera na obszarze dorzecza Odry. Takie warunki pogodowe mogą powodować rozwój zjawisk lodowych na całej Odrzańskiej Drożce Wodnej. Na kanałach, w awanportach śluz i śluzach może powstać stłoa pokrywy lodowa, a na Odrze Śroly, kra oraz Iłd Brzegowy. Może to spowodować konieczność zamknięcia poszczególnych odcinków ODW.

Pokrywa lodowa może powstać szczególnie na akwenach zamkniętych takich jak porty, zimowiska i marny. Nawet w przypadku wzrostu temperatur w dzień powyżej 0° C pokrywa lodowa na tych obiektach może nie ulegać zanikowi. W związku z powyższym wszyscy użytkownicy ODW muszą mieć świadomość, że w przypadku rozwoju zjawisk lodowych na szlaku żeglownym i konieczności zamknięcia odcinków ODW pokrywa lodowa w niektórych portach czy zimowiskach może uniemożliwić skorzystanie z nich jako bezpiecznych miejsc zimowego schronienia.

Miłoś będzie też powodował spadek przepływów wody w rzekach, co będzie skutkowało dalszym zmniejszeniem głębokości tranzytowych na szlakach żeglownych.

Prognozowane pojawienie się zjawisk lodowych na ODW wymusi też konieczność redukcji lub wręcz całkowitego zjedycie ze szlaków żeglownych pływającego oznakowania nawigacyjnego.

Prosimy wszystkich użytkowników ODW (a szczególnie załogi jednostek będących w trakcie realizacji zadań transportowych, prac hydrotechnicznych czy innych podobnych działań) o pilne sledzenie sytuacji hydro-meteorologicznej na Odrze oraz wydawanych komunikatów, dostosowanie planów żeglugowych do parametrów technicznych jednostek oraz warunków nawigacyjnych i sytuacji lodowej na szlaku oraz w portach, o odpowiednio wcześniejsze podjęcie decyzji o zabezpieczeniu wszystkich obiektów pływających w miejscach schronienia zimowego i odpowiednim nadzorze nad nimi.

Bieżąca informacja o sytuacji hydrologiczno-nawigacyjnej na rzece Odra (informacja żeglugowa) znajduje się na stronie PGW WP RZGW Wrocław w zakładce **AKTYWNOŚĆ - Komunikaty Nawigacyjne - Informacje Żeglugowe**. W celu uzyskania dodatkowych informacji można skontaktować się z Centrum Operacyjnym PGW WP RZGW we Wrocławiu w dni robocze w godz. 07:00-16:00 pod nr tel.: 71 32 80 587.

Kierownik Centrum Operacyjnego
Dziękujemy za uwagę
Marek Majczak

Państwowe Gospodarstwo Wodne Wody Polskie
Regionalny Zarząd Gospodarki Wodnej we Wrocławiu
ul. Norwida 34, 50-950 Wrocław
tel.: +48 (71) 337 88 00 | faks: +48 (71) 328 50 48 | e-mail: wroc@wody.gov.pl

www.wody.gov.pl

PLANOWANE USŁUGI RIS- NTS



Międzynarodowy edytor komunikatów dla kierowników statków NtS.

Główne funkcjonalności:

- Przegląd NtS na podkładzie mapowym.
- Przegląd NtS w formie tabelarycznej.
- Subskrypcja mail.
- Wybór preferencji dot. języka.
- Połączenie z międzynarodową platformą EuRIS portal.

WP 5.2.1

Concept for a Common European Notices to Skippers editor Infrastructure (CENTSI)

Version: V0.4 (draft, internal), 13.01.2025

The screenshot displays the EuRIS portal interface. At the top, there is a navigation bar with 'Actual', 'Fairway', 'Services', and 'About' tabs, and a 'Sign on' button. The main content area is divided into two sections: 'CURRENT SITUATION' on the left, which features a map of Europe with various colored markers (yellow triangles and blue circles) indicating notices, and 'VOYAGE COMPUTATION' on the right, which includes a search bar, a 'Change' dropdown, and input fields for 'From' and 'To' locations. Below these fields are options for 'Professional - Loaded', 'Take operating hours, limitations and delays into account', 'Leave now', and 'Advanced options'. A 'Calculate voyage' button is at the bottom of the computation section. The footer contains 'NEWS', 'RECENT NOTICES TO SKIPPERS', 'HYDROMETEORO INFORMATION', and a logo for 'Co-funded by the European Union'.

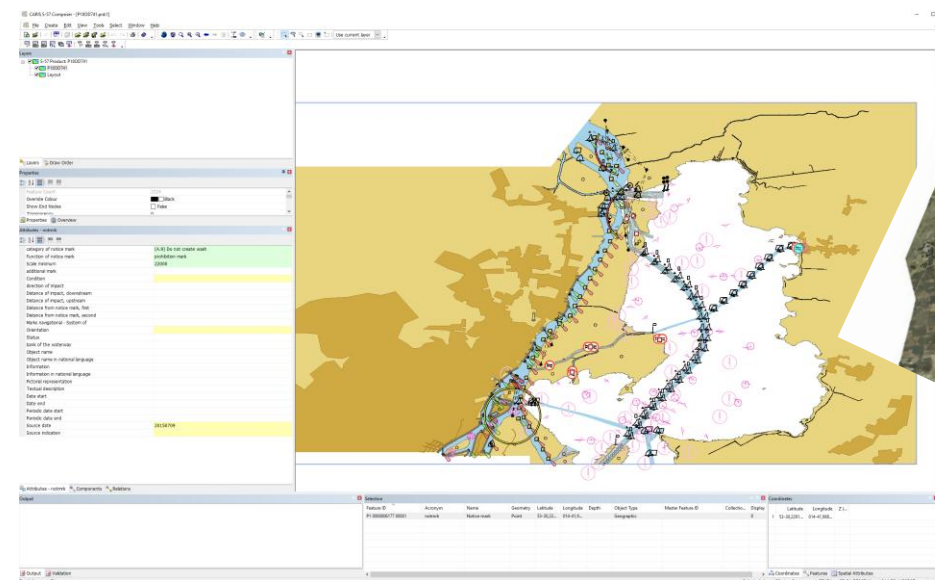
PLANOWANE USŁUGI RIS- IENC



Pozyskanie danych niezbędnych do produkcji map Inland ENC:

- ✓ ortofotomapa z wektoryzacją linii brzegowej,
- ✓ baza danych obiektów (mosty, nabrzeża, śluzy, jazy, pomosty, linie napowietrzne, ślipy, oznakowanie nawigacyjne).

Opracowanie nowych komórek map IENC w ramach własnej linii produkcyjnej Centrum RIS.



PLANOWANE USŁUGI RIS- IENC



Fundusze Europejskie
na Infrastrukturę,
Klimat, Środowisko

**PORTAL INTERNETOWY
DLA UŻYTKOWNIKÓW ŚRÓDLĄDOWYCH DRÓG WODNYCH**

RISECDIS

Przykład aplikacji mapowej ELWIS

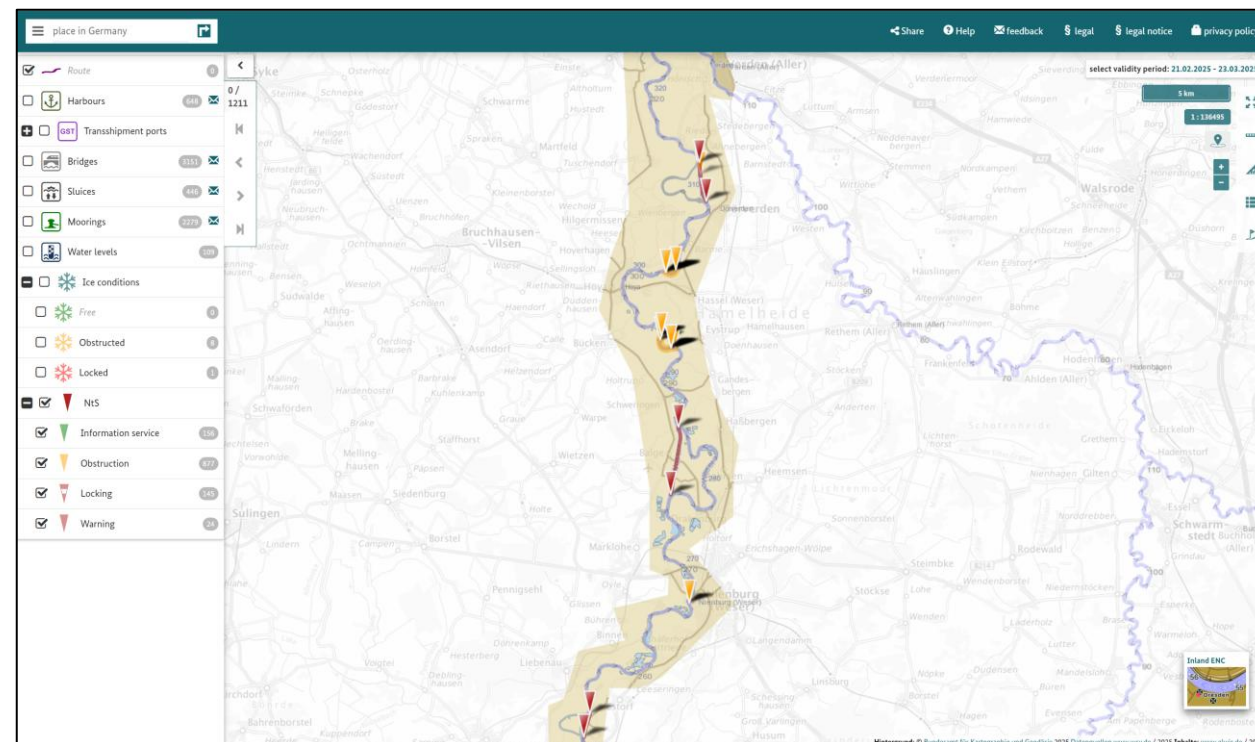
Dostęp do usług RIS za pośrednictwem jednej aplikacji.

Możliwość wyświetlania map Inland ENC bez specjalistycznego oprogramowania.

Aplikacja desktopowa i w mobilnej wersji.

Możliwość pobierania map Inland ENC.

Panel kontaktu pomiędzy użytkownikiem drogi wodnej a Centrum RIS.





**PERSPEKTYWY DLA WROCŁAWIA
– PODJĘTE DZIAŁANIA**



PODJĘTE DZIAŁANIA



Fundusze Europejskie
na Infrastrukturę,
Klimat, Środowisko

- W dniu 01.07.2024r. podpisano **Umowę na wykonanie wniosku o dofinansowanie wraz z załącznikami w tym studium wykonalności** wraz z materiałami niezbędnymi do opracowania wymaganej dokumentacji, tj. m.in.: określającymi wstępne założenia techniczne, kosztowe oraz geograficzne projektowanego systemu RIS.
 - Wykonawca: firma **SWECO** Sp. z o.o.
 - Wynagrodzenie: 281 670,00 PLN
- W grudniu 2024r. złożono Wniosek o Dofinansowanie.
- Planowane:
Rozeznanie rynku na **Opracowanie programu funkcjonalno-użytkowego dla zadań generalnego Wykonawcy oraz przygotowanie dokumentacji przetargowej na wyłonienie podmiotu świadczącego usługi Inżyniera Kontraktu w projekcie pn. „Rozbudowy systemu RIS na Odrzańskiej Drodze Wodnej”.**

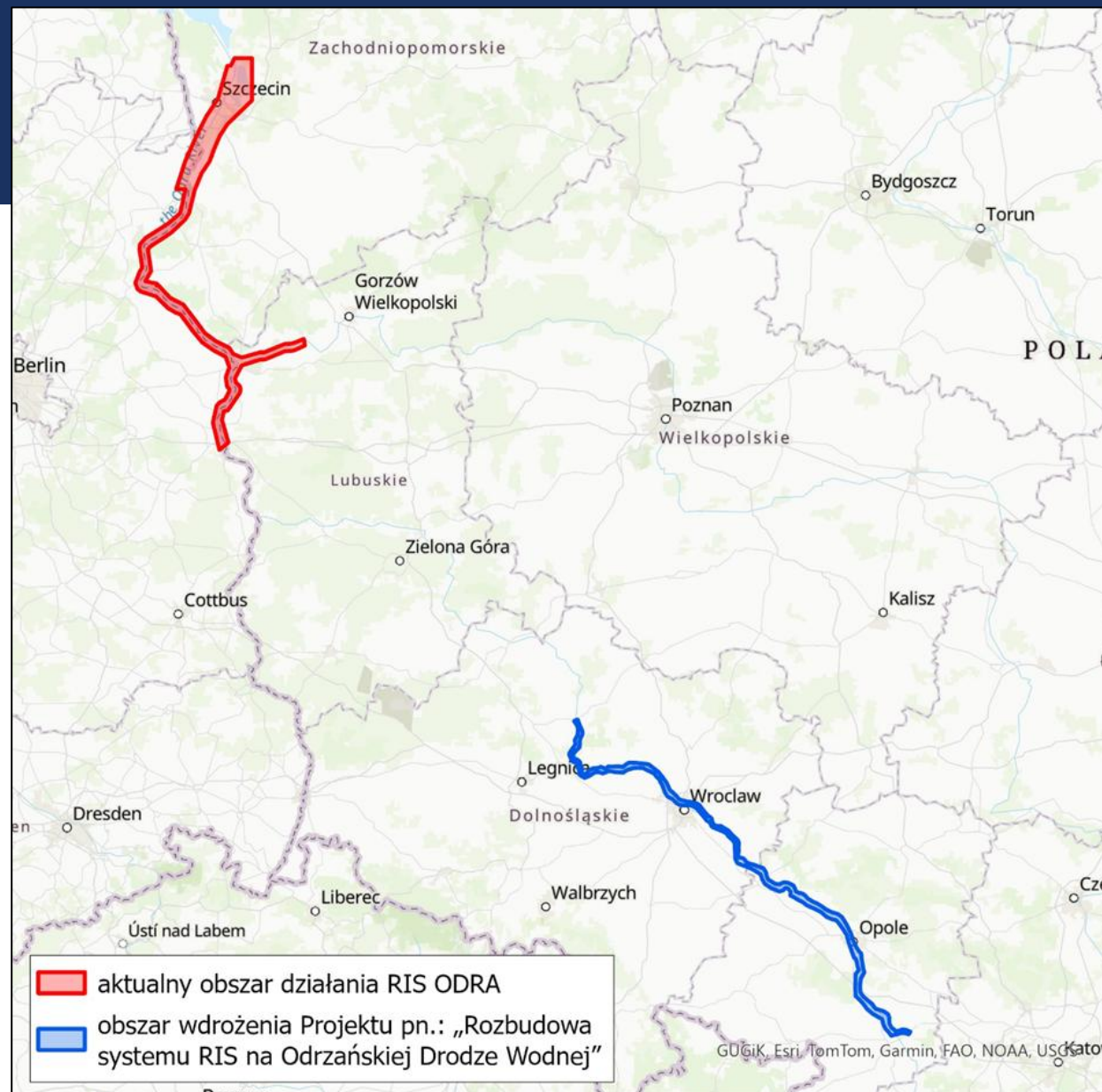
- Zrealizowane:
 - Dokument pt. „**Analiza identyfikacji potrzeb w zakresie wdrożenia systemu CEERIS na obszarze działania systemu RIS w Polsce**”
 - Wykonawca: firma Marine Technology Sp. z o.o.
 - Wynagrodzenie: 73 800,00 PLN
- W trakcie:

Rozeznanie rynku dla zamówienia na „**Wykonanie ortofotomap i inwentaryzacji terenowej obiektów**”

 - wykonanie ortofotomapy wraz z wektoryzacją linii brzegowej dla obszaru od Mostu DK 36 w Ścinawie do Mostu DK 40 w Koźlu wraz z Wrocławskim Węzłem Wodnym,
 - inwentaryzacja obiektów wraz z budową baz danych GIS dla obszaru od Mostu DK 36 w Ścinawie do Mostu DK 40 w Koźlu wraz z Wrocławskim Węzłem Wodnym zgodnie z wymogami IENC Encoding Guide.

PODSUMOWANIE

Obszar pokrycia dróg wodnych systemem RIS w Polsce w 2029r.



DZIĘKUJĘ ZA UWAGĘ !

WDROŻENIE RIS NA ODRZAŃSKIEJ DRODZE WODNEJ - PERSPEKTYWY DLA WROCŁAWIA



RIS ODRA

Marta Onichowska
Kierownik Centrum RIS
monichowska@szczecin.uzs.gov.pl