
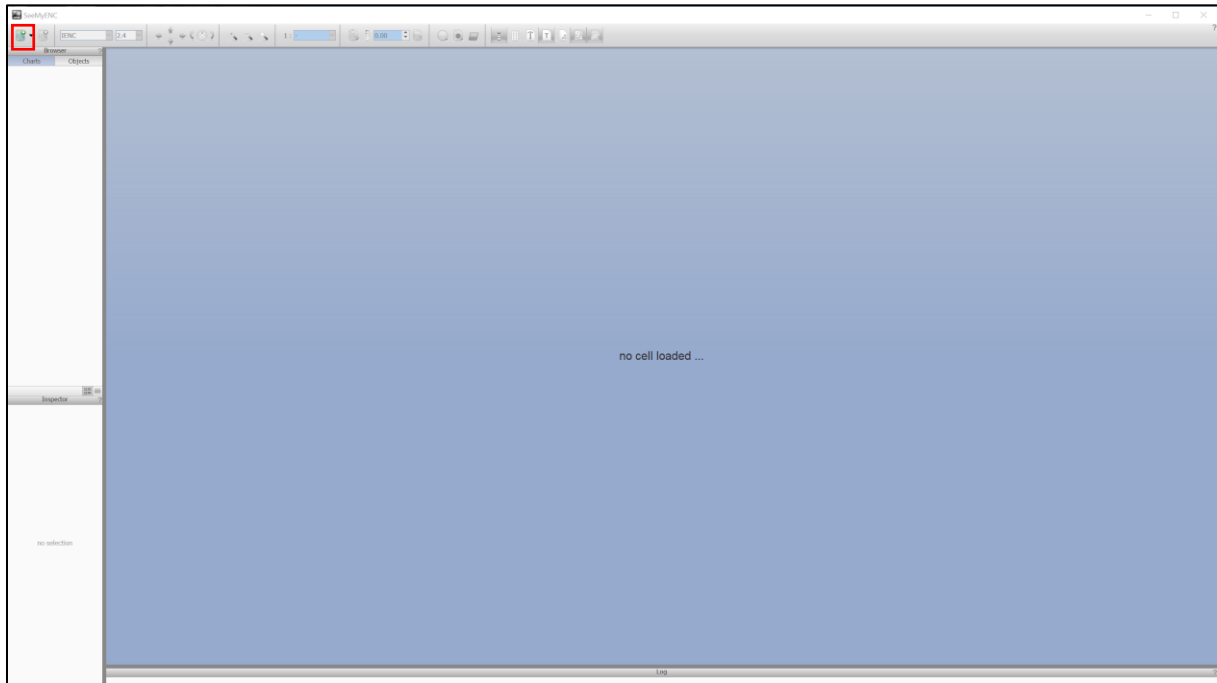
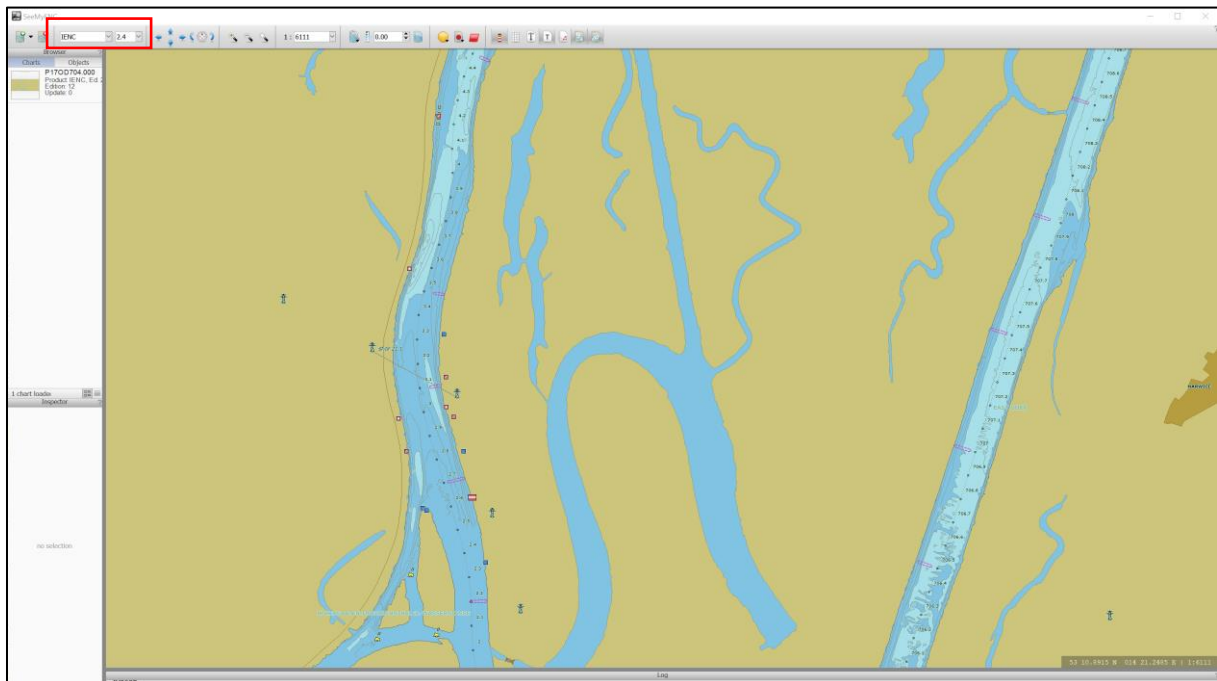


PODASTAWOWA INSTRUKCJA OBSŁUGI – SEE MY ENC


1. Uruchomienie oprogramowania i dodanie map: należy nacisnąć przycisk „Load”  a następnie wybrać mapy z rozszerzeniem *.000

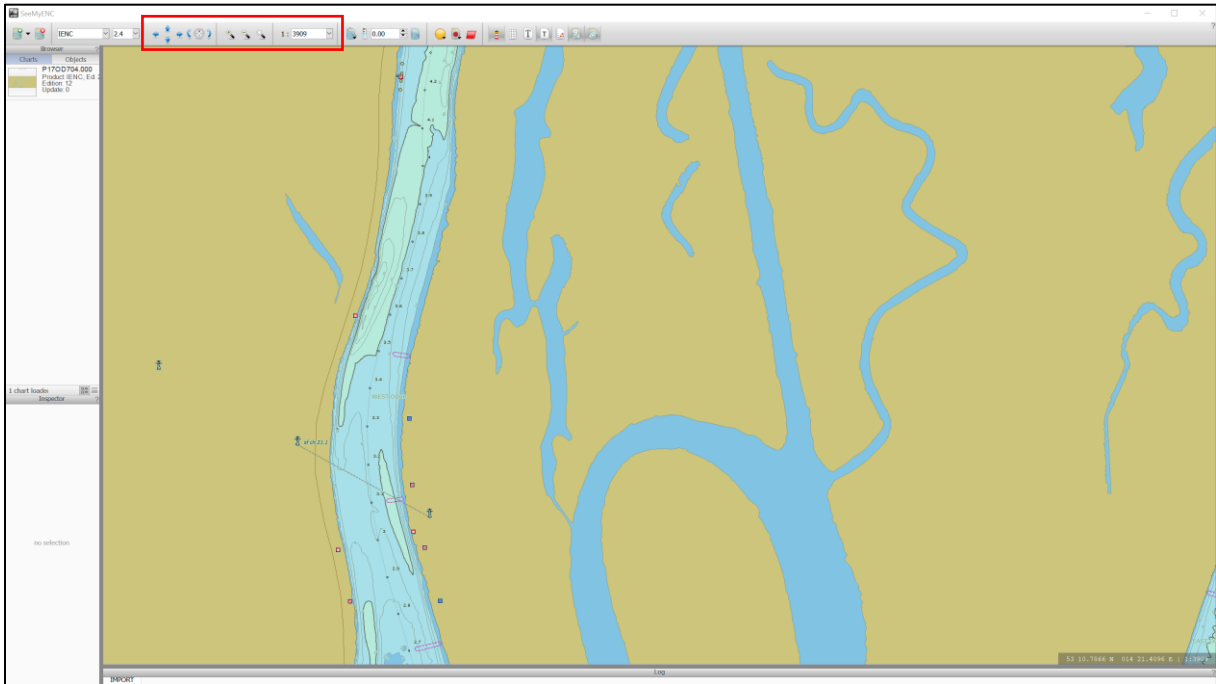


2. Po dodaniu mapy należy zmienić ustawienia tak by wyświetlana była informacja „IENC” oraz „2.4”





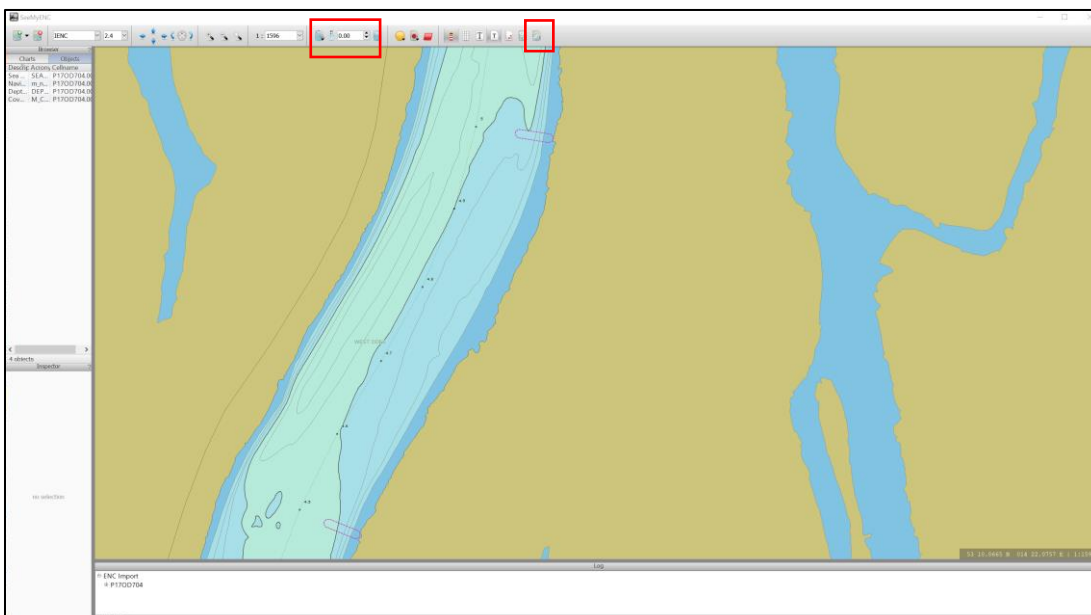
3. Przesuwanie obrazu mapy:


- Mapę można przesunąć poprzez naciśnięcie lewego przycisku myszy lub wybierając strzałki widoczne w panelu górnym menu ;
- Mapę można przybliżyć lub oddalić poprzez użycie przycisku scroll na myszy, ustawiając skalę lub wybierając opcje zoom widoczne w panelu górnym menu

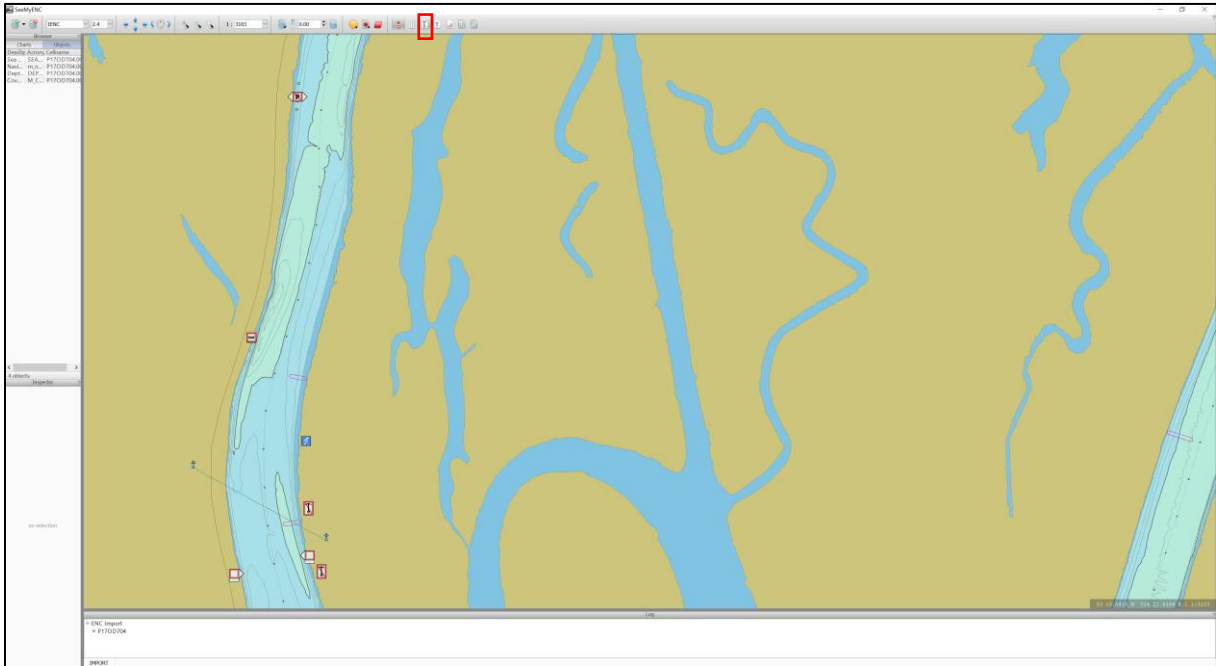


4. Wyświetlanie głębokości na mapie:

- zmiana parametrów wyświetlania warstwy batymetrycznej możliwa jest z poziomu panelu górnego menu w zakładce „Depth Settings”  0.00 ;
- wyświetlanie wartości izobat możliwe jest po włączeniu funkcji „Contour Labels” z poziomu panelu górnego menu 



5. Wyświetlanie znaków możliwe jest po włączeniu funkcji „Notice Marks” z poziomu panelu górnego menu 



6. Wyświetlanie tekstu (np. kilometrażu drogi wodnej) możliwe jest po włączeniu funkcji „Text” z poziomu panelu górnego menu 