
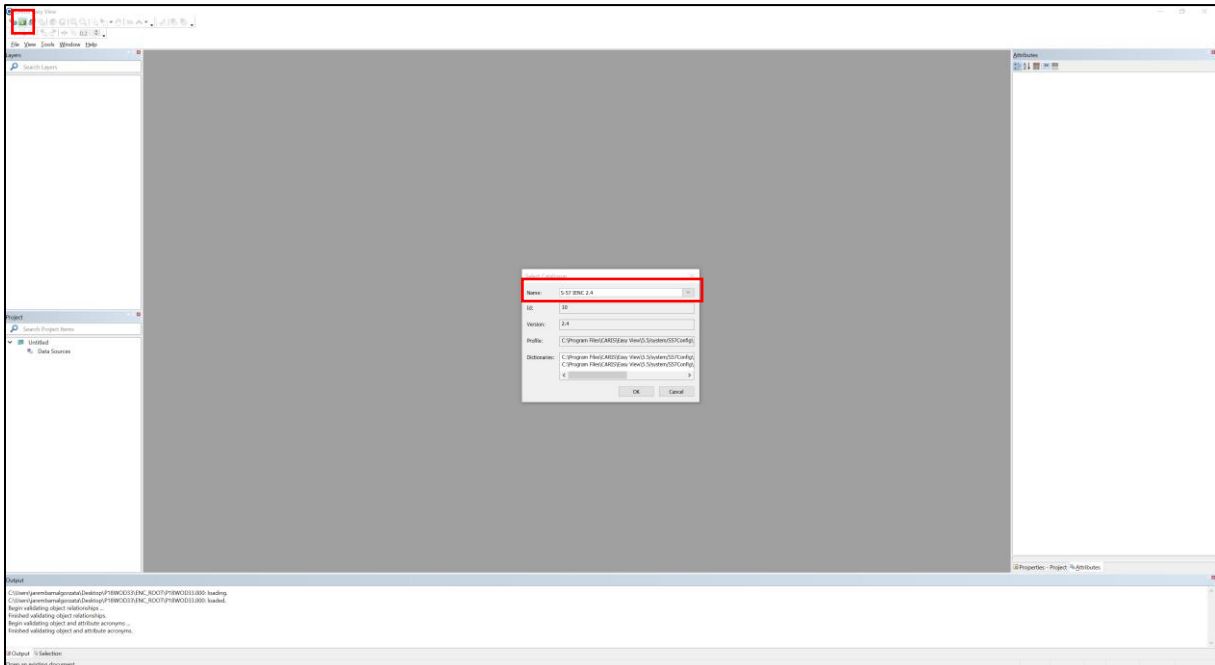
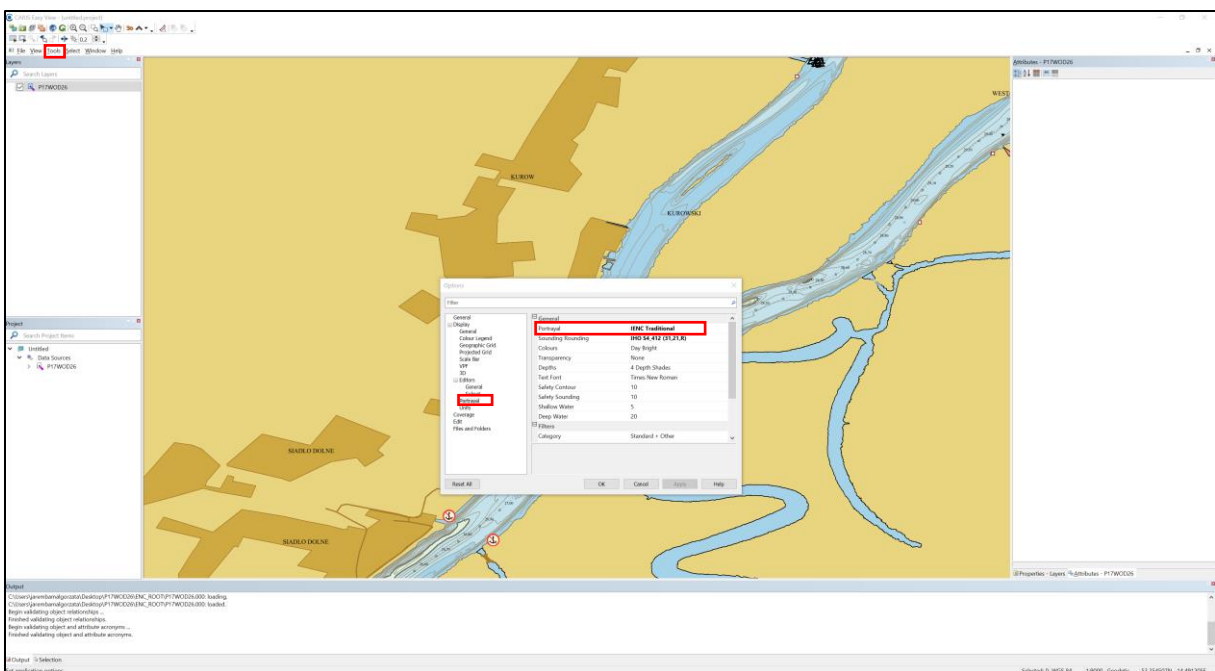


PODSTAWOWA INSTRUKCJA OBSŁUGI – CARIS EASY VIEW


1. Uruchomienie oprogramowania i dodanie map: należy nacisnąć przycisk „Open”  a następnie wybrać mapy z rozszerzeniem *.000 oraz wybrać katalog „S-57 IENC 2.4”



2. Po dodaniu mapy należy w następujący sposób zmienić ustawienia tak by były wyświetlane wszystkie obiekty na mapie IENC: „Tools” -> „Options” -> „Editors” -> „Portrayal” -> „General” -> „Portrayal” – IENC Tradinational



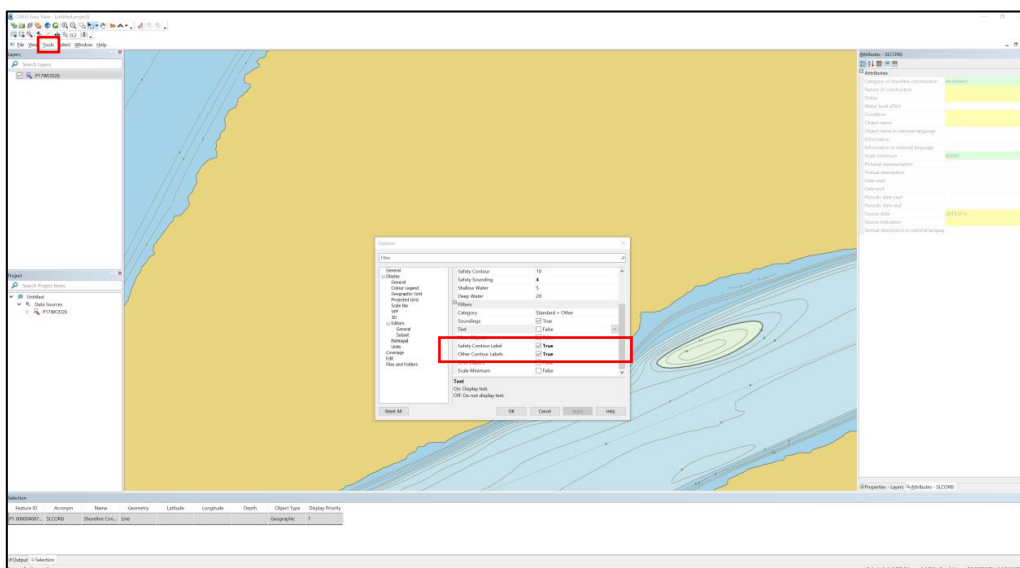
3. Przesuwanie obrazu mapy:

- Mapę można przesunąć poprzez naciśnięcie przycisku scroll na myszy;
- Mapę można przybliżyć lub oddalić poprzez użycie przycisku scroll na myszy lub wybierając opcje zoom widoczne w panelu górnym menu 



4. Wyświetlanie głębokości na mapie:

- zmiana parametrów wyświetlania warstwy batymetrycznej możliwa jest z poziomu panelu górnego menu w zakładce: „Tools” -> „Options” -> „Editors” -> „Portrayal” -> „General” -> Safety Contour + Shallow Water + Deep Water
- wyświetlanie wartości izobat możliwe jest po włączeniu funkcji: „Tools” -> „Options” -> „Editors” -> „Portrayal” -> „Text” -> Safety Contour Label + Other Contour Labels



5. Wyświetlanie tekstu (np. kilometrażu drogi wodnej) możliwe jest po włączeniu funkcji „Tools” -> „Options” -> „Editors” -> „Portrayal” -> „Text” -> Text

